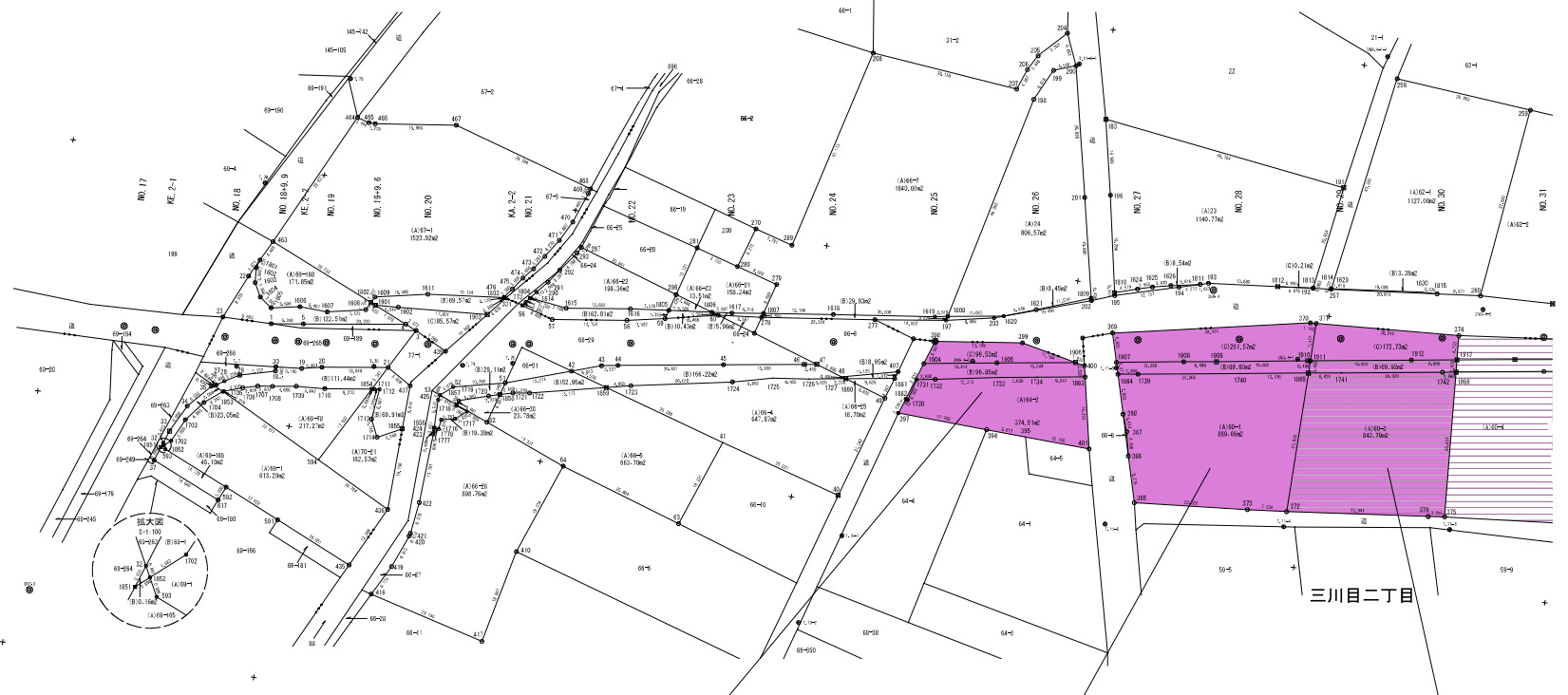


位置図



令和		年度		工事	
工事番号		第		号	
路線名		国道338号			
施工所		三沢市三川目		地内	
用地実測図(1/2)			縮尺 1:500		
図面番号		葉中			
上北地域県民局地域整備部					
青 森 県					



〈敷地面積：計567.9㎡〉  
 木造建物A再算定 (200㎡以上～300㎡未満)  
 農家敷地A再算定  
 移転雑費算定  
 仮住借家人家賃減補償 調査有 算定  
 建物等の残地移転要件の該当性検討  
 照応建物の設計案の作成等算定

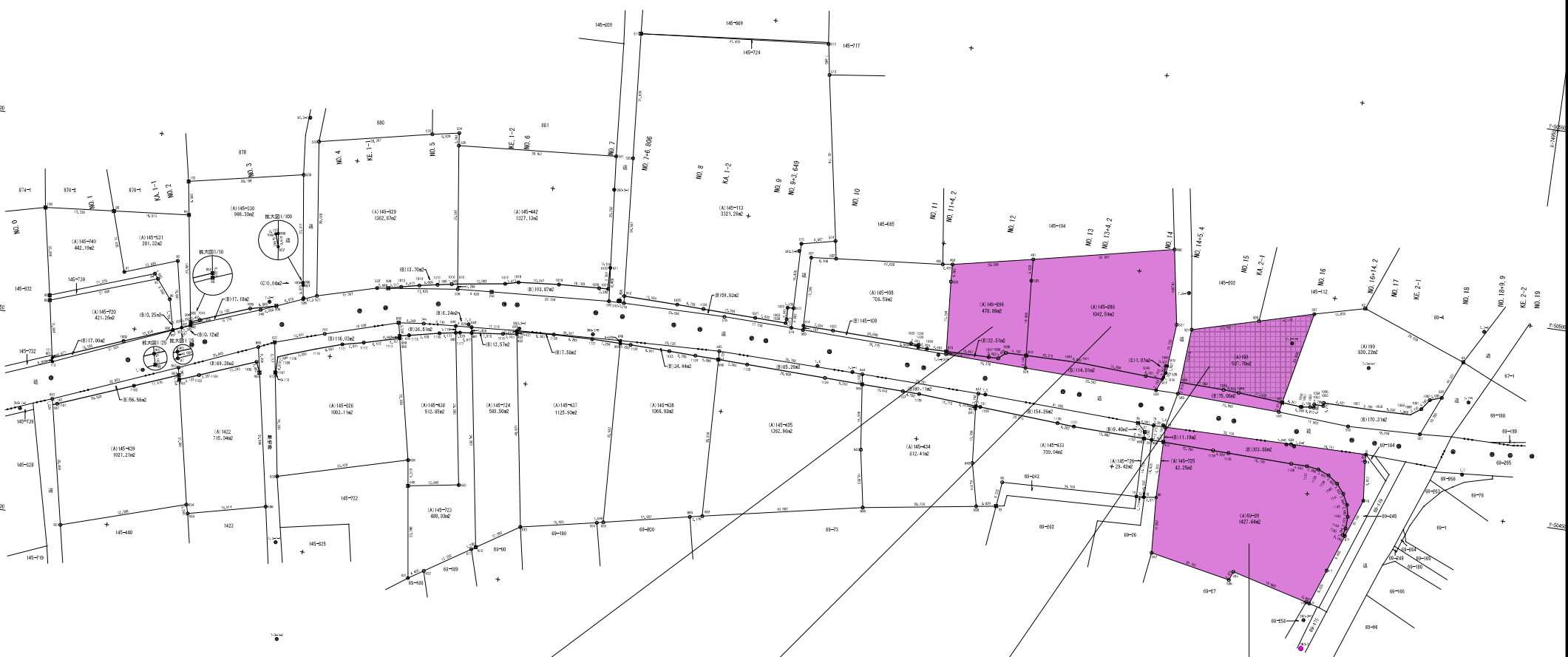
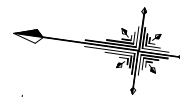
〈敷地面積：計1240.83㎡〉  
 木造建物C再算定 (70㎡未満) 2件  
 住宅敷地A再算定  
 倉庫算定 (50㎡以上～150㎡未満)  
 移転雑費算定

〈敷地面積：計1087.43㎡〉  
 木造建物A再算定 (130㎡以上～200㎡未満)  
 住宅敷地A再算定  
 一般住家算定  
 移転雑費算定  
 仮住借家人家賃減補償 調査有 算定  
 照応建物の設計案の作成等算定

令和 年度 工事

工事番号	第 号
路線名	国道330号
河川	
施工区	三沢市三川目 地内
用地美測図(2/2)	縮尺 1:500
図面番号	第 号
上北地域県民局地域整備部	
青 森 県	

令和      年度		工事
工事番号	第	号
路線名	国道338号	
施工箇所	三沢市三川目 地内	
用地実測図 (1/1)	縮尺	S=1:500
図面番号	案中	
上北地域県民局地域整備部		
青   森   県		



〈敷地面積：計510.60㎡〉  
住宅敷地A再算定  
移転雑費算定

〈敷地面積：計1157.62㎡〉  
木造建物A再算定 (130㎡以上～200㎡未満)  
住宅敷地A再算定  
一般住家算定  
移転雑費算定  
仮住借家人家賃減補償 調査有 算定

〈敷地面積：計582.76㎡〉  
住宅敷地A再算定  
移転雑費算定

〈敷地面積：計1731.22㎡〉  
木造建物C再算定 (130㎡以上～200㎡未満)  
農家敷地A再算定  
倉庫算定 (150㎡以上～350㎡未満)  
移転雑費算定2件  
仮住借家人家賃減補償 調査有 算定